



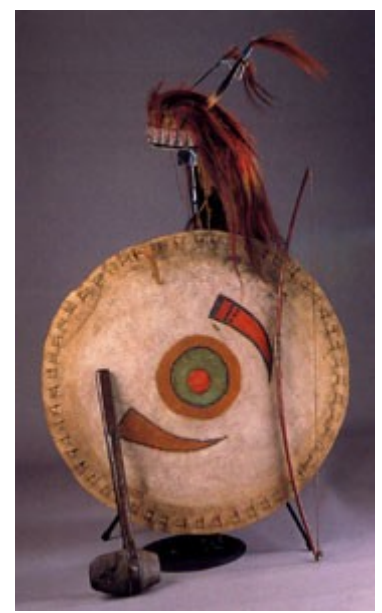
LE DÉPARTEMENT

# L'internet des objets au service de la médiation culturelle

Yves-Armel Martin / Elisabeth Shimells  
Erasme / Musée des Confluences

Crédit photos : Patrick Ageneau, Mélody Guidi (musée des Confluences), Patrick Ageneau, Jennifer Plantier, (musée des Confluences), Armin Hess et Coop Himmelb(l)au















# Statut des technologies au musée des Confluences

- Un environnement au service de la visite ou de la médiation
- Intégrées et non rajoutées
- Utilisées là où elles sont véritablement pertinentes
- Des principes (le moins d'écrans possible, pas de technologies encombrantes, emporter l'exposition avec soi ...)



# Méthode

- Une logique de l'offre et des usages toujours imprévus



- Suivre les technologies, inventer et faire émerger des usages, identifier les fausses pistes, évaluer la compréhension de l'utilisateur et son bénéfice
- Tenir compte de l'écosystème numérique : diffusion d'une culture numérique, banalisation.

Le Muséolab : un laboratoire muséographique à Erasme

# Exemple : Objets communicants

- Objets d'exposition, de scénographie, du quotidien qui sont connectés et en réseau
  - Internet des objets / informatique ambiante
  - Vers un musée « sensible »
- Première piste ouverte avec “La malle à objets”





# Objets communicants et Espaces découvertes

- En vue des espaces découvertes
- Phase hors les murs : expérimentations
- Dialogue avec Erasme

Deux exemples :

- Objets en transit (2007)
- Papas del Perú (2008)

# Vidéo Objets en transit (Michel Côté)

- Voir en ligne la [vidéo](#)

















# Bilan Objets en Transit

- Permet de rendre possible certains scénarios
- Le médiateur a la main sur les contenus
- Technologie transparente
- Pour Erasme : création d'un mécano numérique associant contenu / objet et interaction.

# Papas del Perú





## DANS LA PEAU D'UN COMPAÑERO

La vie des producteurs de  
pommes de terre des Andes.









## DANS LA PEAU D'UN COMPAÑERO

La vie des producteurs de  
pommes de terre des Andes.



Posez ici  
votre photo Andina





# Bilan Papas del Perú

- Permet d'impliquer des publics ados
- Réutilisation d'une infrastructure technique existante
- Permet de déclencher tout type d'interactif
- Décharge le médiateur d'une partie de la gestion de groupe
- Introduction d'une nouvelle technologie :
  - Pose des questions d'ergonomie
  - Ouvre le champs des possibles

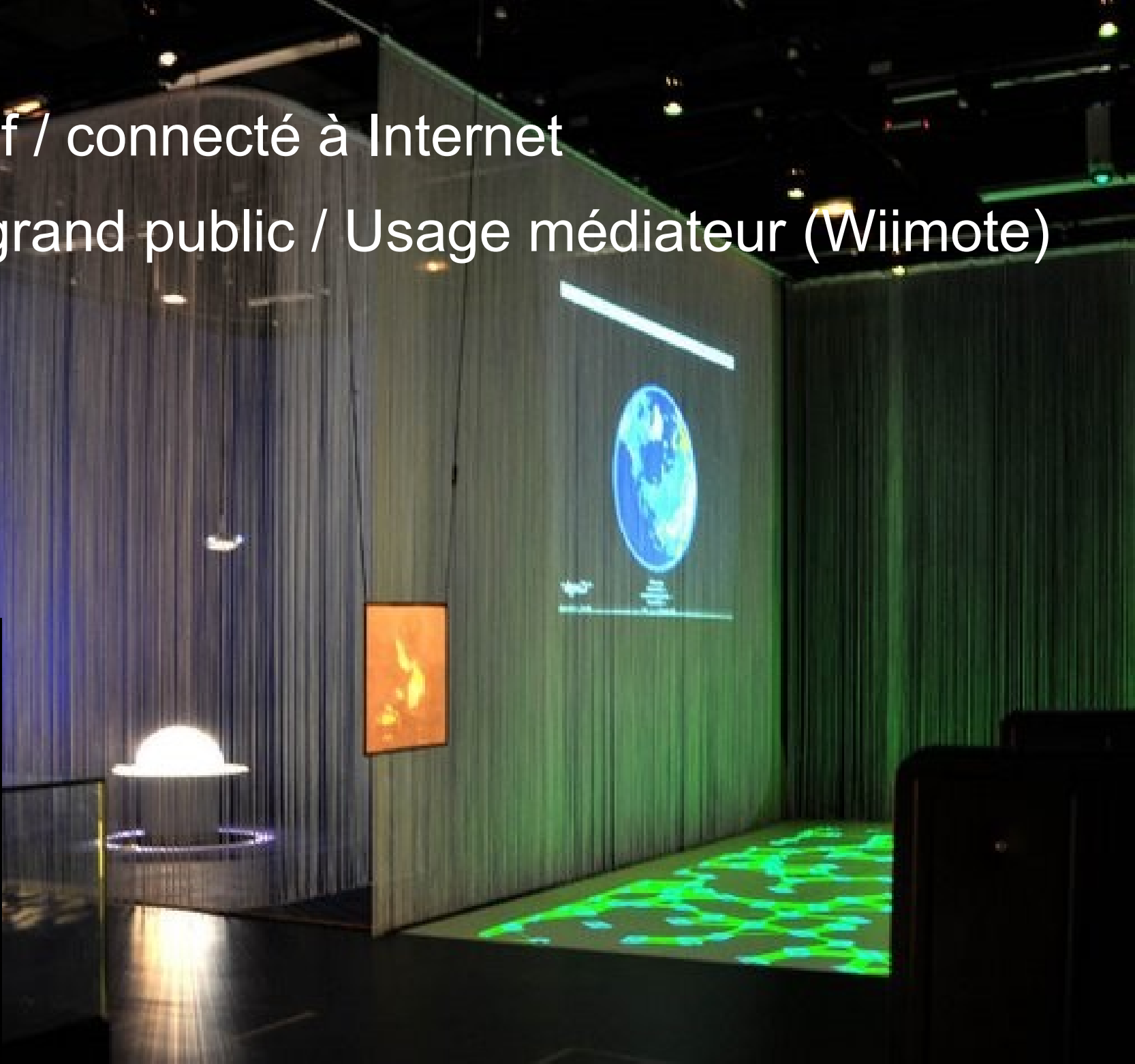
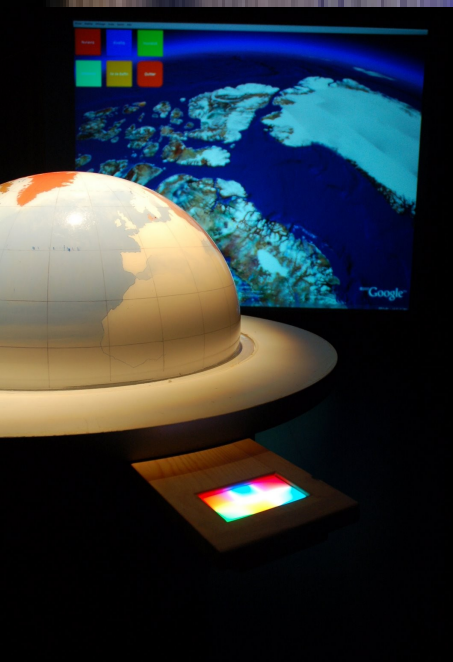
# Autre exemple sans RFID : Globe Inuit

- Petite exposition hors les murs
  - Issue de l'exposition Inuit (2002-2003)
  - Au musée Barthélemy Thimonier d'Amplepuis
- Adaptation d'un objet scénographique



Interactif / connecté à Internet

- Usage grand public / Usage médiateur (Wiimote)



# Conclusion : bilan en termes de médiation culturelle

- Place du médiateur vis à vis de l'outil technologique
  - Concepteur de contenu
  - Animateur
- Adapter le concept d'ateliers
- Pas d'économie de personnel en salle
- Continuer le dialogue technicien/concepteur/médiateur : nécessaire innovation permanente



## A suivre sur

[www.museedesconfluences.fr](http://www.museedesconfluences.fr)

[www.museolab.org](http://www.museolab.org)

- Veille tech – résultat d'études – prototypes et logiciels open source
- N'hésitez pas à contribuer !  
(*Delicious – flickr – dailymotion : tag museolab*)

Et aussi

- [www.erasme.org](http://www.erasme.org)

